



GÎTE ROUQUET - VILLERÉAL - LOT ET GARONNE

GÎTE ROUQUET

Location de vacances pour 6 personnes à Villereal dans le Lot et Garonne, située dans un environnement calme et agréable sur un terrain non clos de 2000 m2 disposant d'une piscine sécurisée et privée

<https://gite-rouquet-villereal.fr>



Marie Christine AZZOPARDI et
Laurent ROQUES

☎ +33 5 53 36 06 97

☎ +33 6 83 92 92 68

 Gîte Rouquet - Villeréal : 1870 Route
d'Estrade - Mayné Joli 47210 VILLEREAL





Gîte Rouquet - Villeréal



Maison



6

personnes



3

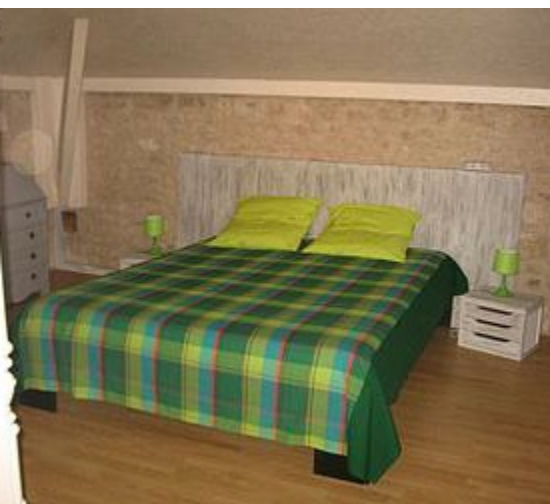
chambres



104

m2

Marie Christine, Laurent et Léona sont heureux de vous accueillir à 5 kms de Villereal dans cette charmante maison de campagne en pierre totalement indépendante, du 19ème siècle. En Lot et Garonne, à quelques kms de la Dordogne, elle est située dans un environnement calme et agréable sur un terrain non clos de 2000 m2 disposant d'une piscine sécurisée, semi-enterrée et entièrement privée. WIFI gratuite. Au rez de chaussée : coin cuisine équipé (réfrigérateur, four/micro-ondes/grill et lave vaisselle), salon/salle à manger avec TV et lecteur DVD, une grande chambre avec lit de 160, salle d'eau, lave linge, un WC. A l'étage : 2 chambres avec lits de 160, un WC avec lavabo. Possibilité de rajouter un lit parapluie, chaise haute et parc à barreaux. A votre disposition également : barbecue, salon de jardin, transats, parasols et jeux pour les enfants intérieurs et extérieurs. Pour bien vous recevoir : La désinfection du gîte est renforcée.



Pièces et équipements

Chambres	Chambre(s) : 3 Lit(s) : 6 dont lit(s) 1 pers. : 0 dont lit(s) 2 pers. : 3	
Salle de bains / Salle d'eau	Salle de bains avec douche Salle(s) d'eau (avec douche) : 1	
WC	WC : 2 WC indépendants	
Cuisine	Kitchenette Four à micro ondes Réfrigérateur Lave vaisselle	
Autres pièces	Salon	Séjour
Media	Télévision	Wifi
Autres équipements	Lave linge privatif	Matériel de repassage
Chauffage / AC	Chauffage	Poêle à bois
Exterieur	Abri pour vélo ou VTT Cour Salon de jardin	Barbecue Jardin privé Terrain non clos
Divers		

Infos sur l'établissement



Communs

Habitation indépendante



Activités



Réseaux

Accès Internet



Stationnement

Parking

Parking privé



Services

Location de draps et/ou de linge

Possibilité de louer les draps (draps housses-housses de couette et taies d'oreiller) : 10 € par lit
Possibilité du forfait ménage : 80 €



Extérieurs

Piscine privative
Table de ping pong

Piscine plein air

A savoir : conditions de la location

Arrivée	Arrivée à 17h
Départ	Départ à 10h
Langue(s) parlée(s)	Français
Annulation/ Prépaiement/ Dépot de garantie	
Moyens de paiement	Chèques bancaires et postaux Espèces
Ménage	
Draps et Linge de maison	
Enfants et lits d'appoints	Lit bébé
Animaux domestiques	Les animaux sont admis.

Tarifs (au 19/12/25)

Gîte Rouquet - Villeréal

Tarifs en €:	Tarif 1 nuit en semaine (L, M, M, J, D)	Tarif 1 nuit en weekend (V ou S)	Tarif 2 nuits weekend (V+S)	Tarif 7 nuits semaine
du 18/04/2026 au 23/05/2026				490€
du 23/05/2026 au 27/06/2026				595€
du 27/06/2026 au 04/07/2026				840€
du 04/07/2026 au 29/08/2026				1085€
du 29/08/2026 au 05/09/2026				693€
du 05/09/2026 au 31/10/2026				595€

Mes recommandations

Expériences et Découverte

Balades et Sentiers

OFFICE DE TOURISME COEUR DE BASTIDES
COEURDEBASTIDES.COM

OFFICE
DE TOURISME
**COEUR DE
BASTIDES**



La Table de l'Europe

+33 5 53 36 00 35

1 place Jean Moulin

<http://www.europe-villereal.com>

3.4 km
VILLEREAL



La cuisine : depuis le 12 Avril 2019, votre cheffe Anaïs Teynié, et votre pâtissier Julien Auroux, réalisent à la Table de l'Europe, une cuisine de l'essentiel qui veille à préserver jusqu'à l'assiette la saveur véritable de produits frais et locaux. Chaque plat révèle l'authenticité du produit autour duquel il est construit. Une incursion culinaire inédite mariant saveurs traditionnelles et contemporaines.... La carte : une carte aux multiples ingrédients, en phase avec la cuisine dans le sens où elle se concentre uniquement sur les produits. Une première composition plus courte, dans un format adapté au temps du déjeuner le menu Prélude ; Puis une déclinaison allant du menu Signature en 3 ou 4 temps au Menu Découverte en 5 temps en passant par le menu Dégustation servi en Carte Blanche à 7 temps



La Table de l'Europe - Le Lounge

+33 5 53 36 00 35

1 place Jean Moulin

<https://europe-villereal.com/le-lounge>

3.4 km
VILLEREAL



Le Lounge, un lieu caché au sein de la Table de l'Europe dont l'accès se fait par la Rue Mirabeau ! Venez profiter de l'ambiance cosy de notre Lounge Bar ! Dégustez nos cocktails maison accompagnés d'une planches tapas, d'assiettes à partager et des délicieux desserts de notre pâtissier Julien ! Notre Barman vous fera découvrir son savoir faire ! Découvrez notre riche sélection de vins et champagnes ! Nous organisons également des soirées Concerts et vous offrons la possibilité de privatiser le Lounge pour vos événements privés ou professionnels.



Restaurant Nord Sud

+33 5 53 01 35 40

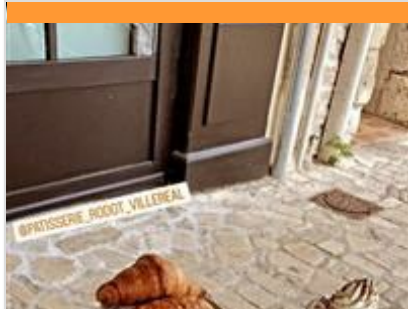
5 place de la Libération

<https://nordsud-villereal.com/>

3.5 km
VILLEREAL



Bienvenue au NordSud, notre restaurant chaleureux et unique où l'authenticité rencontre la créativité. Nous mettons l'accent sur la qualité de nos plats, préparés avec des ingrédients frais et soigneusement sélectionnés. Dès que vous franchissez nos portes, l'atmosphère conviviale et l'originalité de notre décor vous enveloppent, créant un cadre intime et accueillant. Au NordSud, nous vous invitons à savourer une fusion délicieuse de saveurs, d'innovation et d'ambiance, pour des moments mémorables à chaque visite.



Pâtisserie - Salon de thé Rodot

+33 5 53 36 00 61

1 Rue Saint-Michel

<https://patisserie-rodot.fr/salon-de-the/>

3.5 km
VILLEREAL



Envie d'une pause petit-déjeuner ou goûter ? Au cœur de la bastide de Villereal et à deux pas de la place de la halle, la pâtisserie Rodot vous attend pour une halte gourmande dans son salon de thé. Vous pourrez selon vos envies vous installer à l'intérieur de la boutique, en terrasse ou sur l'un des deux espaces aménagés à l'étage (un espace balcon avec vue sur l'église et un deuxième espace avec vue sur la chocolaterie) Pousser les portes de la Pâtisserie Rodot c'est l'assurance d'un pur moment de régal pour les yeux et pour les papilles ! Ici tout est fait maison. Les ingrédients utilisés sont de grande qualité et viennent essentiellement de producteurs locaux. Jean Pascal, Andreia et leur équipe élaborent pour vous une magnifique gamme de pâtisseries toutes aussi succulentes les unes que les autres mais aussi de délicieuses viennoiseries, glaces, chocolats.



L'Hippocampe - Mer - Terre

+33 5 47 99 05 36 +33 6 40 66 92 30

32 rue Saint-roch

<https://www.hippocampe-villereal.fr/>

3.5 km
VILLEREAL



Installé au cœur de la bastide de Villereal, ce restaurant vous accueille toute l'année et propose une cuisine authentique à base de poissons et fruits de mer, et aussi du terroir. Installé dans une rue calme, il bénéficie aux beaux jours d'une terrasse ombragée et d'une salle climatisée. Réservation vivement souhaitée

Mes recommandations (suite)

Expériences et Découverte

Balades et Sentiers

OFFICE DE TOURISME COEUR DE BASTIDES
COEURDEBASTIDES.COM

OFFICE
DE TOURISME
**COEUR DE
BASTIDES**



Zio Enzo

+33 5 53 72 19 63
16 Place de la Halle
<https://zio-enzo.fr>

3.5 km
VILLERÉAL



Faites voyager vos papilles aux couleurs de l'Italie. Installé au cœur de la bastide de Villereal face à la halle, Zio Enzo vous propose la véritable pizza Napolitaine, les gnocchis faits maison et ses plats cuisinés aux saveurs du sud de l'Italie. En terrasse vous découvrirez l'Aperitivo Italiano accompagné de plateaux d'antipasti et d'une sélection des meilleurs vins Italiens.



Le Moderne

+33 5 53 40 78 39 +33 6 87 48 85 16
2 place de la Halle
<https://www.restaurant-lemoderne-villereal.fr>

3.6 km
VILLERÉAL



Au cœur de la Bastide de Villereal, dans le nord du Lot-et-Garonne, le bar-restaurant le Moderne bénéficie d'un emplacement privilégié sur la place principale, faisant face à la remarquable Halle du XVème siècle, monument historique emblématique du village. Son équipe vous y propose du lundi au dimanche, une cuisine traditionnelle et viande de la ferme, des produits à savourer en salle ou en terrasse. A l'étage, une grande salle a été spécialement aménagée pour accueillir les repas de groupes ou séminaires. Un accès wifi est également possible sur demande.



L'Alvéole

+33 5 53 71 64 02
31 rue du Dropt
<https://www.restaurant-alveole.fr/>

3.6 km
VILLERÉAL



Au cœur de la bastide de Villereal, poussez les portes du restaurant L'Alvéole ! Jonathan et Mégane vous y propose une cuisine de plaisir travaillée autour de produits locaux et de saisons, en allant chercher aussi des goûts à travers des plantes sauvages et comestibles qu'ils trouvent dans les plaines et forêts des alentours.



Fromages et Plus

+33 5 53 41 85 84
3 place de la Halle

3.6 km
VILLERÉAL



Avez-vous déjà rêvé de plonger dans un monde de saveurs fromagères ? À Villereal, face à la halle, la fromagerie Fromages et Plus vous ouvre ses portes avec une sélection incroyable de plus de 100 fromages artisanaux ! Que vous soyez un amateur de fromage ou simplement à la recherche d'un cadeau unique, notre bar à vin et épicerie fine sont là pour vous émerveiller. N'hésitez pas à venir déguster ces délices et partager un moment convivial avec vos proches !



Papilles et Pampilles

+33 5 53 70 34 20
8 rue Saint-James
<https://www.maisonbleuevillereal.com/>

3.6 km
VILLERÉAL



Papilles et Pampilles est le Salon de thé de la maison d'hôtes "La Maison Bleue". Prendre un thé dans le patio de cet ancien cloître ou bien déguster une pâtisserie dans la boutique de brocante, voici notre concept original. Vous pourrez si vous le voulez repartir avec votre tasse ou la théière avec laquelle nous vous avons servi ... Cuisine maison avec passion, nos pâtisseries peuvent être dégustées dans un cadre original au cœur de la bastide de Villereal. Nous proposons aussi des ardoises de fromages, charcuterie, mais aussi des quiches et salades. La formule "Brunch" est possible sur réservation préalable. Les limonades sont artisanales, tout comme les jus de fruits ou encore les glaces.

Mes recommandations (suite)



Chez Minou

☎ +33 5 53 22 46 59
55 Rue Notre Dame
🌐 <https://www.chezminou-monpazier.com>



L'Effet Maison

☎ +33 9 52 13 07 73
25 place des Arcades
🌐 <http://www.leffetmaison.com>



Ferme Auberge de Selles

☎ +33 5 53 01 66 06
🌐 <http://www.fermedeselles.com>



La Rose Givrée - Glaces & Pâtisseries

☎ +33 6 58 85 37 01
212 route de Pompiac
🌐 <https://www.larosegivre.fr/>

OFFICE
DE TOURISME
**CŒUR DE
BASTIDES**



10.5 km MONPAZIER



Restaurant, bar, café. Convivial. Pizzas... Bon rapport qualité/prix. Concert gratuit été et hiver. Référencé dans le guide du routard chaque année depuis 2008. Accès wifi gratuit. Réservation conseillée.

10.7 km MONFLANQUIN



Au cœur de la bastide de Monflanquin, sur la place des Arcades, Estelle et Gilles vous ouvrent les portes de leur restaurant "L'Effet Maison". Ils travaillent au maximum avec des producteurs locaux et vous serviront des plats traditionnels concoctés à base de produits frais et de saison.

12.7 km LOUGRATTE



La ferme élève des palmipèdes gras. Parmi ses multiples spécialités, vous découvrirez entre autres daube de canards aux pruneaux, escalopes de canards aux fruits, foies gras aux Abricots et pommes, Tatin de Foie gras, faux filet de magrets aux framboises et bien d'autre recette élaborées à partir de nos produits et légumes produits sur l'exploitation. Uniquement sur réservation.

15.2 km CASTILLONNES



Poussez les portes de La Rose Givrée et faites vous plaisir avec nos spécialités à emporter ou à déguster en terrasse. La Rose Givrée à Castillonnes vous propose un large choix de pâtisseries, entremets et glaces raffinées. Nous mettons à votre disposition une belle gamme de gourmandises pour vous faire plaisir. Toutes nos douceurs sont préparées avec des produits frais pour vous garantir un goût d'exception.

Mes recommandations (suite)

Expériences et Découverte

Balades et Sentiers

OFFICE DE TOURISME COEUR DE BASTIDES
COEURDEBASTIDES.COM

OFFICE
DE TOURISME
**COEUR DE
BASTIDES**



Chez Mimi - Table paysanne

☎ +33 5 53 41 62 17 ☎ +33 7 77 28 36 32
776 route de Montauriol

15.8 km
📍 CASTILLONNES



Vous pourrez manger à notre table les produits de la ferme et locaux : pintade aux mirabelles, poularde sauce aux cèpes, lapin farci, civet de canard, coq au vin blanc, boeuf, etc...le tout élevé par nos soins le plus naturellement possible. Fruits et légumes également produits sur place. Accueil chaleureux, convivial et gourmand. Sur réservation uniquement.



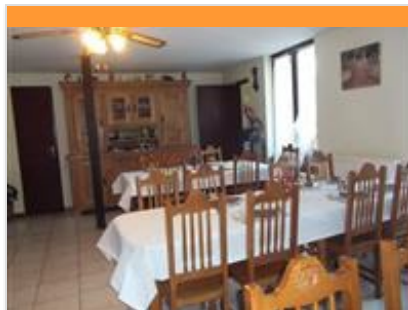
Restaurant Azul

☎ +33 5 53 70 04 21
2 place de la Halle

16.4 km
📍 CANCON



Le restaurant "La tête d'ail" devient restaurant Azul. Une cuisine inventive, avec âme mais sans prétention, avec des influences de différentes cuisines qui se mélangent à la cuisine du marché, dans une ambiance familiale et décontractée.



Le Portugais

☎ +33 5 53 01 49 51
Rue de l'Ancienne Poste

21.7 km
📍 MONBAHUS



Dans ce restaurant aux accents portugais, vous goûterez aux spécialités des patrons qui ne manquent pas de savoir-faire et de générosité.



Andine

☎ +33 9 81 18 33 41 ☎ +33 6 65 39 38 71
Place Gambetta
💻 <http://www.andine.eu>

31.1 km
📍 EYMET



Poissons, ceviche, fruits de mer, sélection de tapas, viandes relevées, cocktails latinos. Découvrez toutes les saveurs de la cuisine péruvienne dans un cadre chaleureux. Menu groupe : voir + d'informations



Tennis de Saint Etienne de Villereal

☎ +33 6 78 82 17 60
Le Bourg

2.4 km
📍 SAINT-ETIENNE-DE-VILLEREAL 1

Court de tennis municipal.

Mes recommandations (suite)

Expériences et Découverte

Balades et Sentiers

OFFICE DE TOURISME COEUR DE BASTIDES
COEURDEBASTIDES.COM



Hippodrome du Pesquié Bas - Société des courses de Villeréal

☎ +33 5 53 40 86 82 ☎ +33 6 40 83 36 64

Route d'Issigeac

3.6 km
📍 VILLERÉAL



Dans le nord du Lot-et-Garonne et au confins du Périgord, situé en bordure du Dropt dans un cadre champêtre, l'hippodrome de Villeréal est un des plus populaires du Sud Ouest. L'anneau villeréalais est le théâtre d'un meeting estival et nocturne qui accueille un large public. Proposant des courses de trot très relevées sur une piste rapide, il attire en plus de la population locale et des touristes, bon nombre de turfistes venant de toute la région mais aussi des régions voisines. La Société Hippique de Villeréal a fait le pari il y a quelques années de développer la restauration. En bord de piste, deux halles peuvent ainsi abriter des centaines de personnes pour partager un repas convivial, passer une agréable soirée en famille et faire découvrir le monde des courses à ceux qui ne le connaissent pas.



Les Marcheurs Villéréals et du Haut Agenais

☎ +33 5 53 49 07 99

Office de Tourisme Place de la Halle

3.6 km
📍 VILLERÉAL



Les Marcheurs Villéréals organisent des sorties régulières de 9 à 12 km, en alternance les samedis ou dimanches. Dans une ambiance conviviale, vous partirez à la découverte des sentiers balisés du Pays Villéréal mais aussi du Lot-et-Garonne et de la Dordogne. Chaussures de randonnées obligatoires. (Pour des raisons de sécurité, les chiens ne sont pas acceptés). Nous sommes affiliés à la Fédération Française de Randonnée Pédestre. Le programme des sorties est disponible sur le site internet de l'Office de Tourisme Cœur de Bastides (rubrique agenda) et sur demande par mail.



Circuit Terra Aventura : Cent pur-sang Royale !

☎ +33 5 53 36 40 19

🌐 <https://www.terra-aventura.fr>

3.7 km
📍 VILLERÉAL



Terra Aventura, c'est une balade originale, une chasse aux trésors qui permet de découvrir le territoire, le patrimoine local et des anecdotes, tout en jouant. Munie de l'appli mobile ou de la feuille de route, la famille part pour l'aventure. Avec des indices à relever, des énigmes à résoudre et un trésor à chercher, les petits et les grands choisissent d'explorer la forêt, les villes, les villages... avec l'excitation de trouver le Graal : les Poï'z. Ces petits personnages à fort caractère qui peuplent l'univers de "Terra Aventura", vous guident et leurs badges sont à collectionner. Cet univers fantastique permet de partager des moments privilégiés en famille à la rencontre de lieux souvent insolites. Parcours de 1 km Durée 1h 9 énigmes à trouver. Tèrr'aventuriers ! Prêts pour une nouvelle découverte ? Zahan vous attend !



Tennis Club Villeréal - Rives

☎ +33 6 71 22 05 78

279 chemin du Pesquié

3.8 km
📍 VILLERÉAL



Le Tennis Club de Villeréal propose 2 courts de tennis extérieurs et un court couvert. Les réservations des courts pour les personnes souhaitant jouer occasionnellement durant leurs séjour près de Villeréal s'effectuent auprès du Tennis Club directement. N'hésitez pas à prendre contact avec eux !



Cyclexplore Villeréal - Location de vélos

☎ +33 6 26 61 80 85

3 Chemin de Gladly

🌐 <https://www.facebook.com/Cyclexplore>

3.8 km
📍 VILLERÉAL



Cyclexplore (anciennement Stations Bee's), votre partenaire vélo à Villeréal et Monpazier, vous accompagne dans toutes vos envies de mobilité et de découverte. - Vente de vélos électriques et classiques, conseils personnalisés et accessoires adaptés à tous les usages. - Location de vélos électriques : profitez de parcours touristiques clés en main, guidés via GPS GARMIN : bastides, vignobles, nature, villages classés... - Atelier de réparation tous cycles : révision, entretien, montage, diagnostics électriques, électrification de vélos et restauration de modèles vintage. - Balades accompagnées & sorties sportives pour particuliers ou groupes, sur route en Lot-et-Garonne et Dordogne. - Séminaires & Team-Building (jusqu'à 15 pers.) - Location de matériel PMR Cyclexplore, c'est la passion du vélo, l'expertise atelier, et l'envie de faire découvrir notre territoire autrement.

Mes recommandations (suite)



Lac du Brayssou

<http://www.peche47.com>

5.0 km
TOURLIAC

7

Lac de 55,6 hectares, classé en 2ème catégorie. Pêche de carpe de nuit, brochet, gardon, sandre. Chaque pratiquant doit être obligatoirement détenteur d'une carte de pêche. Si vous venez vous y promener, n'oubliez pas vos jumelles ! Au fil des saisons, il est possible d'y observer colverts, sarcelles, grèbes, canards siffleurs, hérons cendrés... des plantations d'arbustes et d'essences diverses permettent aux passereaux de s'abriter et de se nourrir en hiver. Merci de respecter ce lieu sensible, n'approchez pas les oiseaux ! Les panneaux pédagogiques positionnés sur les chemins d'accès autour du lac, permettent aux promeneurs d'en apprendre plus sur les espèces présentes. Découvrez aussi le lac en suivant une enquête naturaliste. Le carnet de jeu est disponible sur place, dans les offices de tourisme alentours



Cyclo 4 Haut Agenais

+33 6 72 09 50 51
483 route du Bézinguat
<http://cyclo4passion.blog4ever.com/>

6.3 km
SAINT-EUTROPE-DE-BORN

8

Cyclo 4 organise des sorties tous les dimanches matin réparties en 3 groupes de valeur. Le programme de l'association et le tracé des circuits dominicaux est accessible sur le blog Cyclo 4. L'association confectionne des circuits sur mesure, à la demande. Activités cyclo et VTT accessibles uniquement aux licenciés d'un club (CYCLO 4 ou autres). Port du casque obligatoire. Strict respect du règlement intérieur du club.



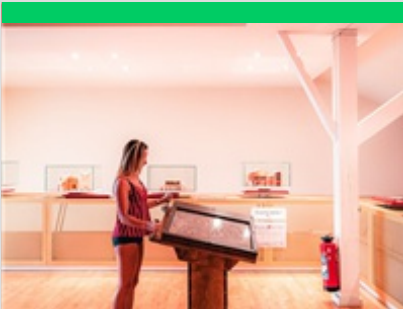
Parc en ciel

+33 7 72 20 11 10
337 Route de Gavaudun
<https://www.parc-en-ciel.com>

9.2 km
LACAPELLE-BIRON

9

Parc-en-Ciel, un parc de loisirs 100% nature. Loisirs dans les arbres, loisirs dans l'eau. Spécialiste des loisirs nature dans un parc de 16 ha boisé et champêtre, Parc en Ciel vous propose 10 Parcours Aventure dans les arbres répartis sur 5 hectares, pour tous les âges et tous les goûts, du Parcours « ouistiti » dès 2 ans au Parcours « Sportif », plus de 200 ateliers et 20 tyroliennes, un mini-golf aménagé sur le thème du Lot-et-Garonne, un parcours de disc golf en pleine forêt avec ses 12 corbeilles, des parcours d'orientation (4 niveaux), des aires de jeux et de pique-nique et une baignade naturelle surveillée avec son bassin de plus de 500 m² où seuls plantes et minéraux sont utilisés pour filtrer l'eau. Un parc spécialement conçu pour passer une journée de détente empreinte de convivialité et de bonne humeur, dans un cadre naturel préservé.



Le 13ème jeu - Escape Game

+33 5 53 36 40 19
Place des Arcades
<https://escapegamele13emejeu.fr>

10.7 km
MONFLANQUIN

K

Le 13ème Jeu est l'Escape Game de Monflanquin. Il permet à des équipes de 4 à 10 personnes de découvrir l'histoire des bastides à travers une série d'énigmes et de casse-têtes. Ce jeu d'évasion grandeur nature vous entraînera à la recherche du célèbre professeur Archibald Astruc et du trésor de Monflanquin, vous avez une heure ! Plus qu'une simple visite, c'est une véritable enquête historique que vous propose le Musée des Bastides, une aventure immersive historique et inédite dans laquelle vous remonterez le temps pour découvrir l'histoire médiévale autrement ! Grâce à cet Escape Game, vous ne verrez plus le Moyen Âge ni le Musée des Bastides du même œil ! Durée : 1 heure Créneaux disponibles et réservation par internet ou téléphone La présence d'au moins une personne majeure dans le groupe est obligatoire.



Bastid'Fitness

+33 6 73 32 28 95
249 avenue de Piquemil
<https://bastidfitness.fr/>

11.7 km
MONFLANQUIN

L

Bastid'Fitness, votre salle de sport et de fitness à Monflanquin ! Fitness : Pilates, Step, CAF, Stretching, WOD, Yoga, renforcement musculaire, cardio, Tabata, cours collectifs adultes et ados. Nous vous proposons un accès libre à notre salle de sport disposant d'une grande sélection d'équipements pour que vous puissiez vous entraîner à votre propre rythme mais aussi un large choix de cours collectifs pour répondre à tous les besoins et niveaux de condition physique. Un service de coaching personnel est également mis à votre disposition si vous cherchez un accompagnement sur mesure pour atteindre vos objectifs sportifs. Nos coachs expérimentés travaillent avec vous pour élaborer un programme de fitness complet qui prend en compte votre niveau de condition physique actuel et votre mode de vie. Le planning des cours est disponible sur notre site Internet ainsi que les tarifs

Mes recommandations (suite)

Expériences et Découverte

Balades et Sentiers

OFFICE DE TOURISME COEUR DE BASTIDES
COEURDEBASTIDES.COM

OFFICE
DE TOURISME
**COEUR DE
BASTIDES**



Lac de Lougratte

+33 5 53 01 70 05

Route du Lac

<http://www.lougratte.com>

14.2 km
LOUGRATTE



Découvrez à Lougratte le lac et sa plage de sable fin, les plaisirs d'une baignade surveillée en été de 14h à 19h par 2 maîtres nageurs, une qualité d'eau contrôlée régulièrement, un plongeur, un toboggan aquatique, des pédalos, des canoës, de la pêche à la ligne, un terrain de beach-volley, panier de basket, une aire de jeux pour les enfants, une buvette-snack, un terrain de pétanque, des aires de pique-nique, barbecues, un parking ombragé, ... Baignade conforme aux normes européennes.



Ciné 4

+33 5 53 36 92 14

Place Jasmin

<https://cine4.fr/>

15.6 km
CASTILLONNES



Ce cinéma classé Art et Essai et labellisé Jeune Public dispose de 205 places. La salle climatisée et accessible aux personnes à mobilité réduite est dotée des équipements numériques, 3D, Dolby Stéréo et du système Fidelio (pour les personnes malvoyantes et malentendantes). L'équipe de Ciné 4 vous propose aussi des animations tout au long de l'année (programmation consultable sur le site internet).



Tennis club de Castillonnes

+33 6 11 38 25 12

La Ferrette

15.6 km
CASTILLONNES



4 courts de tennis entièrement réaménagés.



Piscine de Castillonnes

+33 5 53 36 81 60# +33 5 53 36 80 49

Les Fontaines. Route d'Issigeac

15.8 km
CASTILLONNES



Piscine extérieure chauffée. Trois bassins (1 pataugeoire, 1 bassin pour les enfants et 1 bassin pour les plus grands) avec espace ludique : bain à remous, toboggans, aquagym, cours de natation ...



Elevage des Granges

+33 6 89 86 09 01

<http://www.elevagedesgranges.fr>

19.1 km
MONTAUT



Nous élevons des chevaux de race Mérens depuis plus de 10 ans au cœur des bastides du Lot-et-Garonne, dans le plus grand respect et le bien être de l'animal sur une exploitation en agriculture biologique de 40 hectares. Nous vous proposons des balades en main à poney. Ou tout simplement visiter notre élevage et découvrir nos produits cosmétiques artisanaux à base de lait de jument issu de notre élevage avec mention "Nature et Progrès".

Mes recommandations (suite)

Expériences et Découverte

Balades et Sentiers

OFFICE DE TOURISME COEUR DE BASTIDES
COEURDEBASTIDES.COM

OFFICE
DE TOURISME
CŒUR DE
BASTIDES



Asinerie de Pinseguerre

+33 5 53 36 92 35 +33 6 85 14 52 09

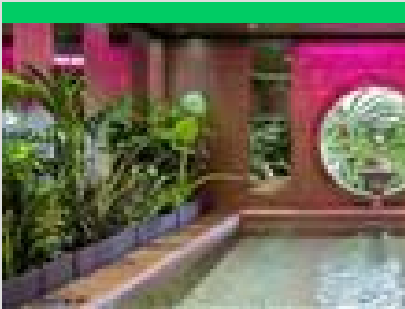
1920 route du Lac de Pelisse

<http://www.pinseguerre.com>

19.6 km
DOUZAINS



L'Asinerie de Pinseguerre vous propose des promenades et randonnées avec des ânes des Pyrénées, blancs d'Egypte et gris de Sardaigne, en attelage, à dos (pour les petits) ou bâtés pour plusieurs jours sur les sentiers du pays.



Spa Château Le Stelsia -
sarl château de saint
Sylvestre

+33 5 53 01 14 86

32 Avenue Georges Robert

<http://www.lestelsia.com>

25.0 km
SAINT-SYLVESTRE-SUR-LOT



Le Spa du Château Le Stelsia vous promet des moments de bien-être et de quiétude inégalés. Ressourcez-vous et relaxez-vous dans cette ambiance artistique et luxueuse. L'espace détente comprend une piscine avec nage à contre-courant, un hammam, un sauna, une douche pluie tropicale, une douche sensorielle, une fontaine de glace, un sèche personne, 2 salles de soins et massages, une tisanderie, une salle de sport avec un vélo elliptique, un banc de musculation et un vélo cardio. A l'abri des regards, venez aussi découvrir les soins phyto-aromatiques exclusifs de Sens By Mességué, conjuguant le meilleur des plantes et des huiles essentielles. Un bon plan ? Profitez des "Happy Hours" du Spa du lundi au vendredi et, pendant 2 h, savourez tous les espaces à votre disposition (sur réservation et selon disponibilités).



A Canoë Raid

+33 5 53 31 64 11 +33 6 07 15 57 43

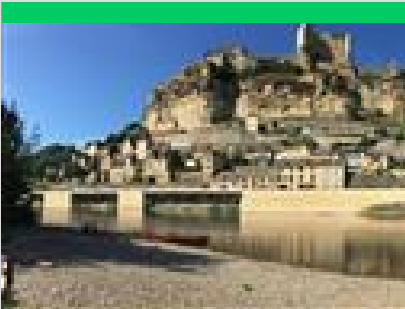
Chemin Royale

<http://www.a-canoë-raid.com>

27.3 km
SIORAC-EN-PERIGORD



Venez vous détendre en famille ou entre amis sur les rivières Dordogne et Vézère... Grand choix de parcours à la journée ou sur plusieurs jours pour découvrir une nature authentique et sauvage et profiter du riche patrimoine culturel du Périgord. Parking gratuit, bidons étanches fournis. Restauration sur place. Tarif réduit pour les enfants. Respect des règles sanitaires : port du masque obligatoire pendant le transport?



A Canoë Détente Dordogne

+33 5 53 29 52 15

1189 Route d'Enveaux

<https://www.canoë-detente.fr>

33.1 km
SAINT-VINCENT-DE-COSSE



Découvrez les plus beaux sites et châteaux de la vallée de la Dordogne. Tous les départ se font en mini-bus au Port d'Enveaux à Canoë Détente et le retour à la base se fait en canoë où vous retrouverez votre voiture sur notre parking ombragé. Sur place : restaurant, snack, pique-nique, chambre froide, bar au bord de l'eau, parking ombragé, jeux pour enfants, sanitaires. Services gratuits : Trajet en bus, canoë avec dossier, bidons étanches, sanitaire, parking ombragé, jeux. Parcours : Circuit des 3 châteaux : Vézac - Port d'Enveaux : 7 kms (1h à 2h) Circuit des 6 châteaux : La Roque-Gageac - Port d'Enveaux : 14 kms (2h à 3h) Circuit des 7 châteaux : Carsac - Port d'Enveaux : 28 kms (4h à 5h) Prenez votre temps, retour avant 19h quelque soit le départ. CANOËS AVEC DOSSIER Gratuit !! Réservation en ligne disponible sur notre site internet : www.canoë-detente.fr au 05 53 29 52 15



Ferme de Souleilles -
Musée du foie gras

+33 5 53 41 23 24

1010 route de Comberatière

<http://www.souleilles-foiegras.com>

33.2 km
FRESPECH



Au cœur du Pays de Serres, la ferme de Souleilles a gardé le savoir faire de l'éleveur qui aime les animaux et se soucie de leur bien être. Vous découvrirez comment elle élève ses canards et les transforme en foie gras, confits, cassoulets, depuis l'accueil du caneton jusqu'aux cuisines en passant par les salles de gavage. En été, bienvenue sous les pruniers pour des Marchés Paysans, une association de producteurs.

Mes recommandations (suite)

Expériences et Découverte

Balades et Sentiers

OFFICE DE TOURISME COEUR DE BASTIDES
COEURDEBASTIDES.COM



Le Chaudron Magique

+33 5 53 88 80 77

1219 route de Brugnac

<http://www.chaudronmagique.fr>

33.5 km
BRUGNAC



Institution locale, le Chaudron Magique propose des visites actives pour petits et grands autour de la découverte du métier de paysan. Vous pourrez ainsi donner le biberon aux chevreaux, traire les chèvres et fabriquer votre fromage et votre pain que vous emporterez chez vous. La boutique à la ferme permet de découvrir les divers fromages et yaourts, les farines et les pains au levain produits sur place mais aussi le mohair des chèvres angora. En été, des paniers pique-nique élaborés à base de produits locaux sont à emporter.



Parc du Bournat

+33 5 53 08 41 99

191 Allée Paul Jean Souriau

<http://www.lebournat.fr>

33.8 km
LE BUGUE



Au cœur du Périgord Noir dans la vallée de la Vézère, le Parc du Bournat au Bugue vous plonge dans la vie quotidienne d'un village du Périgord au début du siècle dernier. La mairie en pierre blonde du Périgord, la chapelle, l'école, le moulin à vent, le potager, etc... : ici, le temps s'est arrêté en 1900, alors déambulez à pied ou en calèche dans les rues du village qui s'étend sur 8 hectares. Tandis que des animateurs font revivre airs et légendes d'autrefois, les artisans s'activent : le coutelier fabrique des couteaux à manche de noyer, le potier façonne pichets, vases et jarres. Vous voulez participer ? Inscrivez-vous à l'un des ateliers pratiques : confectionnez votre propre poterie ou initiez-vous à l'art des pleins et des déliés avec l'instituteur dans la classe 1900. Nocturnes, les mercredis et jeudis en juillet et août et les trois premiers lundis d'août.



Aquarium du Périgord Noir - Univerland Le Bugue

+33 5 53 07 10 74

99 Allée Paul Jean Souriau

<http://www.aquariumperigordnoir.com/>

33.9 km
LE BUGUE



Plongez dans un univers fascinant à l'Aquarium du Périgord Noir : plus de 4 000 m², 70 bassins, et plus de 6 000 animaux à découvrir. Traversez l'Alligator Park — un décor façon bayou de Louisiane — et laissez-vous surprendre par les alligators, caïmans, iguanes, anacondas, tortues et reptiles variés. Nouvelle aventure 2026 : plongez au cœur de « Les Dents du Mississippi », avec nos tout nouveaux poissons-alligators — premières expositions en Europe. Une occasion unique d'observer ces "fossiles vivants" à mâchoires puissantes, et d'explorer deux nouvelles zones immersives qui dévoilent la dentition étonnante d'espèces du monde entier. Et pour rythmer la visite ? Animations toutes les 30 minutes : nourrissages, rencontres animalières, petits spectacles... Un spectacle vivant à chaque instant, pour petits et grands. Venez vivre une expérience unique.



Ferme et Musée du Pruneau

+33 5 53 84 00 69

1231 route de Granges

<http://www.musee-du-pruneau.com>

38.2 km
LAFITTE-SUR-LOT



Une ferme où vous pouvez passer la journée ! Visite du Musée : toute l'année - visite complète 1h30 On vous explique ce qu'est un pruneau ? Pourquoi est-il le diamant noir du Lot et Garonne ? Chaque visite se termine par une dégustation. Vous pourrez déjeuner, goûter dîner sur place tout l'été et vous posez face au Lot grâce à notre Guinguette du Lot. Cuisine fait maison. Burger, salade, desserts.



La Maison de la noisette

+33 5 53 95 98 29

350 route de Saint Vincent

<http://www.lamaisondelanoisette.com>

43.0 km
LACEPEDE



La noisette est une passion que nous partageons en équipe ! Poussez les portes de notre Maison nichée au cœur des côtes entre Lot et Garonne ... Suivez les parfums de la noisette au gré d'une visite ludique et gourmande... et découvrez tous ses savoureux secrets. Le saviez-vous ? La noisette est un petit trésor gustatif et nutritionnel, spécialité de notre joli coin de France. Et pour les plus joueurs, en piste pour le parcours extérieur et résolvez l'enquête de l'inspecteur Rouxy.

Mes recommandations (suite)

Expériences et Découverte

Balades et Sentiers

OFFICE DE TOURISME COEUR DE BASTIDES
COEURDEBASTIDES.COM

OFFICE
DE TOURISME
**COEUR DE
BASTIDES**



Circuit de la Bastide Royale - Villeréal

Place de la Halle

 <https://www.tourisme-lotetgaronne.com>

3.5 km
 VILLEREAL



Dans un paysage de polyculture associant élevage de canard gras du Sud-Ouest, vergers de pruniers et de noisetiers, champs de céréales et prairies où paissent chevaux et Blondes d'Aquitaine, vous roulez de Villeréal en villages. Entre des haltes gourmandes dans les fermes ou curieuses à l'observatoire des oiseaux du lac du Brayssou, vous découvrirez des églises romanes, des châteaux, des pigeonniers mais aussi un patrimoine insolite : maisons à empilages et maisons brassières.



Villeréal, de la Bastide à l'église de Parisot

 +33 5 53 66 14 14

3.5 km
 VILLEREAL



Au départ d'une des plus remarquables bastides de la Vallée du Dropt, qui a conservé intacte sa Halle et sa place des cornières, ce circuit monte sur le pech de Parisot avant de longer la rivière. Land'Art, une exposition nature : L'association Campagn'Art a pour but de promouvoir l'idée de nature dans l'art contemporain. Née du mouvement Land'Art, elle donne la possibilité à des artistes d'exprimer leur vision du paysage à partir de leur pratique, la nature devenant leur atelier. La sculpture créée, issue de cette démarche, n'est pas objet autonome mais un ensemble qui s'intègre dans la nature où il se trouve.



Villeréal, le circuit de la bastide royale

 +33 5 53 66 14 14

3.5 km
 VILLEREAL



Nommée également la bastide du Cheval, la vieille cité de Villeréal célèbre pour son patrimoine datant du moyen-âge, possède un haras national et une école de formation aux métiers du cheval.



Un sentier découverte autour du lac du Brayssou

 +33 5 53 66 14 14


5.0 km
 PARRANQUET



N'oubliez pas vos jumelles pour cette balade sur les berges du Brayssou, où vous pourrez observer colverts, sarcelles ou canards siffleurs depuis un abri mis en place par la fédération des chasseurs.



Gavaudun, le chemin des moulins (Lo camin dels molins)

 +33 5 53 66 14 14
Gavaudun

11.0 km
 GAVAUDUN



Dans la première partie, ce circuit reprend le tracé du circuit thématique, via Laurenque et celui du GR®636 jusqu'à Saint-Avit. Il redescend ensuite la Lède sur laquelle ont été implantés les six moulins visibles sur ce parcours.



Gavaudun, dans la vallée
de la Lède

+33 5 53 66 14 14

11.0 km
GAVAUDUN



Cette vallée boisée à dominante de chênes et châtaigniers vous invite à découvrir, au fil de La Lède qui la traverse, l'imposant château de Gavaudun, le site lumineux de Saint-Avit, le prieuré et l'église mystérieuse de Laurenque, témoignant d'une histoire dense. Le château, perché sur un bloc de 300m de long et 40 m de hauteur s'avance, promontoire massif et longiligne, au milieu de la vallée. Inaccessible de toutes parts sauf du côté nord où fut creusée une tranchée, il fut une position forte dans une vallée reliant l'Agenais au Périgord. L'entrée du château se fait par une grotte suivie d'un puits et d'un escalier de pierre. Le donjon du XIVe siècle, d'une hauteur de 70m est intact avec ses six étages. Les maisons de pierre ocre, le lavoir et les bois augmentent l'attrait de ce site protégé.



Gavaudun, la balade
thématique de Laurenque

+33 5 53 66 14 14

11.0 km
GAVAUDUN



Cette balade vous conduira à travers un espace boisé à la découverte des richesses naturelles et architecturales de la vallée de la Lède, du château à la mystérieuse église de Laurenque. Répondez aux questions des 12 panneaux thématiques et faites valider les réponses à l'accueil du château.



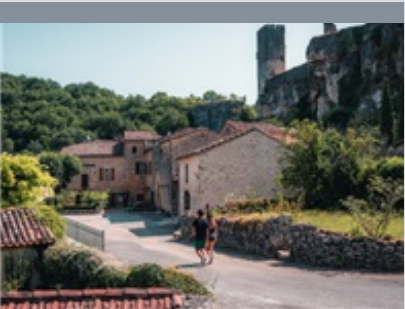
Monflanquin, le circuit de
la bastide

+33 5 53 66 14 14

11.0 km
MONFLANQUIN



La rivière la Lède est très présente tout au long de ce parcours qui contourne la bastide par le nord. Sur le plateau dominant la vallée, apparaissent les châteaux de Rastouillac, Roquefère et Micastel...



Vallée de Gavaudun

+33 5 53 40 82 29

11.1 km
GAVAUDUN



Classée site naturel dans son ensemble depuis 1999, cette vallée creusée par la Lède vaut le détour. Dans un décor de rochers escarpés, de coteaux boisés, on peut y découvrir une multitude d'endroits magiques : le Château de Gavaudun, les villages de Lacapelle Biron et Saint Avit mais aussi des grottes et abris naturels, l'église romane de Laurenque, les vestiges de l'abbaye bénédictine voisine ou bien encore de nombreux moulins et forges le long de la rivière Lède.



Saint-Grégoire, la balade
des ânes de Pinseguerre

+33 5 53 66 14 14

17.4 km
DOUZAINS



A Pinseguerre, votre randonnée peut s'accompagner d'ânes bâtés ou attelés, sur un réseau de chemins et petites routes, à travers les vergers de pruniers d'Ente.

Mes recommandations (suite)

Expériences et Découverte

Balades et Sentiers

OFFICE DE TOURISME COEUR DE BASTIDES
COEURDEBASTIDES.COM

OFFICE
DE TOURISME
**COEUR DE
BASTIDES**



ESPRIT
SUD
PÉRIGORD



Gouffre de Proumeyssac

☎ +33 5 53 07 27 47# +33 5 53 07 85 85

Route de Proumeyssac

🌐 <https://www.gouffre-proumeyssac.com>

31.5 km
📍 AUDRIX



Baptisé « Cathédrale de cristal », Proumeyssac est aujourd'hui la plus grande cavité aménagée du Périgord. 2 Nouveaux sons et lumières - Mapping à 360° : en 2019 le Gouffre de Proumeyssac a été le premier site souterrain en France à utiliser un éclairage avec du « mapping 3D » pour sublimer une cavité. Ciblée jusque là sur une partie du Gouffre, cette technologie tant appréciée du public sera désormais déployée sur l'ensemble du décor naturel de la « Cathédrale de Cristal ». Le visiteur vivra ainsi une expérience unique dans cet univers minéral au rythme des éblouissants sons et lumières. Comme au siècle dernier, spectaculaire et originale, l'option visite avec descente en nacelle permet de vivre une expérience hors du commun (11 personnes). Le vaste parc libre et gratuit, réservé à nos visiteurs, dispose d'un espace ludo-éducatif sur le monde souterrain.



Grotte de Lastournelle

☎ +33 5 53 40 08 09 ☎ +33 6 63 88 90 60

1851 route des Grottes de Lastournelle

🌐 <http://www.grotte-de-lastournelle.fr>

33.5 km
📍 SAINTE-COLOMBE-DE-VILLENEUVE



Plongez au cœur de la terre. Vous vous émerveillerez le long de 7 salles aux paysages différents parés de stalactites, stalagmites, draperies, colonnes... Nous vous proposons une visite guidée de 45 minutes à 14°C. Par temps de canicule ou de pluie un endroit parfait pour passer un moment en famille ou entre amis. Vous pourrez découvrir la grotte comme les spéléologues, une visite authentique dans une grotte éteinte avec pour seule lumière des lampes de poche. Pour ceux que le noir effraie vous pourrez faire une visite plus traditionnelle avec la mise en valeur par l'éclairage. Nous programmons des animations comme une chasse au trésor dans la grotte éteinte, la chasse au trésor d'Halloween ou la chasse au trésor de Noël... Profitez de notre beau parc et des jeux de plein air mis à votre disposition, d'une pause au bar/snack, de la boutique et du chemin de randonnée jusqu'à un



Grottes de Fontirou

☎ +33 6 32 92 99 13

🌐 <https://z-animoland.com/les-grottes-de>

35.4 km
📍 CASTELLA



L'aventure des grottes de Fontirou commence il y a 30 millions d'années. La nature a dessiné dans 7 salles des concrétions de toutes formes et de teintes variées, que vous pourrez découvrir ou redécouvrir grâce à son nouvel éclairage assez unique en France. Le site est équipé d'un petit snack (boisson, café, glaces et d'une boutique souvenirs. L'espace pique-nique est ombragé. Vous pourrez aussi vous amuser en famille au mini-golf. La visite guidée dure environ 45 min. Avant la visite vous pourrez découvrir le petit musée d'histoire naturelle et ses dinosaures.



Chapelle Saint Clair - Villeréal (hameau de Parisot)

☎ +33 5 53 36 00 37

1.4 km
📍 VILLEREAL



Eglise Notre Dame - Villeréal

☎ +33 5 53 36 00 37
Place de la Libération

3.5 km
📍 VILLEREAL



Mes recommandations (suite)

Expériences et Découverte

Balades et Sentiers

OFFICE DE TOURISME COEUR DE BASTIDES
COEURDEBASTIDES.COM



Atelier des Loys - Céramiques et poteries contemporaines

+33 5 53 36 66 75 +33 7 68 39
42 48

31 rue Saint-Roch

3.5 km
VILLEREAL



3



Bastide de Villeréal

+33 5 53 36 00 37

<https://www.coeurdebastides.com/fr/visiter>

3.5 km
VILLEREAL



4



Halle de Villeréal

+33 5 53 36 00 37

3.6 km
VILLEREAL



5



Au Fil des Pierres

+33 7 44 88 16 91

35 rue Saint James

<https://aufildespierres.fr/>

3.6 km
VILLEREAL



6



Château de Biron

+33 5 53 05 65 60# +33 5 53 63 13
39

<https://www.chateau-biron.fr/>

6.9 km
BIRON



7

Mes recommandations (suite)

Expériences et Découverte

Balades et Sentiers

OFFICE DE TOURISME COEUR DE BASTIDES
COEURDEBASTIDES.COM

OFFICE
DE TOURISME
**COEUR DE
BASTIDES**



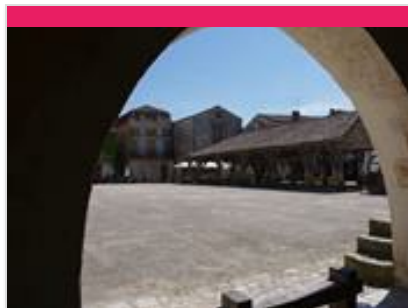
Lacapelle-Biron et Saint Avit

+33 5 53 71 13 70

<http://www.tourisme-fumel.com>

9.3 km

📍 LACAPELLE-BIRON



Bastide de Monpazier

+33 5 53 22 68 59

<http://www.pays-bergerac-tourisme.com>

10.4 km

📍 MONPAZIER



Bastide de Monflanquin

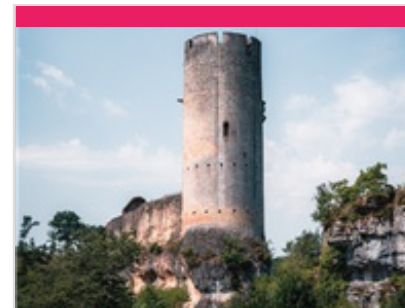
+33 5 53 36 40 05

Place des Arcades

<http://www.monflanquin.fr>

10.7 km

📍 MONFLANQUIN

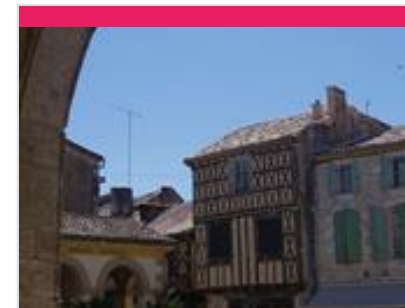


Château de Gavaudun

+33 5 53 75 10 07 +33 5 53 40 82 29

11.1 km

📍 GAVAUDUN



Village d'Issigeac

+33 5 53 58 70 32

18.1 km

📍 ISSIGEAC



Mes recommandations (suite)

Expériences et Découverte

Balades et Sentiers

OFFICE DE TOURISME COEUR DE BASTIDES
COEURDEBASTIDES.COM

OFFICE
DE TOURISME
**COEUR DE
BASTIDES**



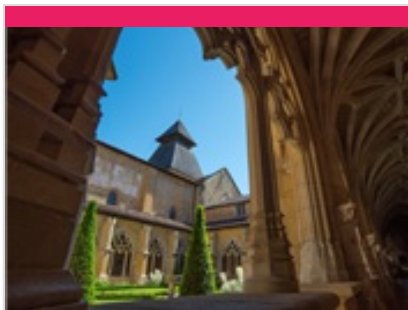
Château de Bonaguil

☎ +33 5 53 41 90 71

400 route du château

💻 <http://www.chateau-bonaguil.com>

20.6 km
📍 SAINT-FRONT-SUR-LEMANCE 🏰 N



Cloître de Cadouin

☎ +33 5 53 63 36 28# +33 5 53 05 65 60

Place de l'Abbaye

💻 <https://www.cloitre-cadouin.fr>

21.6 km
📍 CADOUIN 🏰 P



Pujols

☎ +33 5 53 36 17 30

💻 <http://www.tourisme-villeneuvois.fr>

28.0 km
📍 PUJOLS 🏰 Q



Château de Bridoire

☎ +33 6 30 39 38 22 ☎ +33 6 30 39 38 22

💻 <http://www.chateaudebridoire.com>

30.2 km
📍 RIBAGNAC 🏰 R



Bastide d'Eymet

☎ +33 5 53 23 74 95

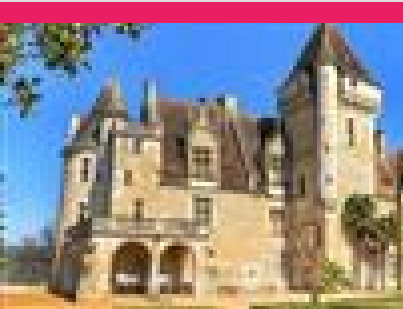
31.1 km
📍 EYMET 🏰 S

Mes recommandations (suite)

Expériences et Découverte

Balades et Sentiers

OFFICE DE TOURISME COEUR DE BASTIDES
COEURDEBASTIDES.COM



Château des Milandes



+33 5 53 59 31 21
<https://www.milandes.com>

33.8 km
CASTELNAUD-LA-CHAPELLE  



**Le Jardin des Nénuphars &
la pépinière historique
Latour-Marliac**

+33 5 53 01 08 05
228 Route de Péchavis
<http://www.latour-marliac.com>

34.6 km
LE TEMPLE-SUR-LOT  



**Château de Castelnaud -
Musée de la Guerre au
Moyen Age**


+33 5 53 31 30 00
<https://castelnaud.com/>

35.5 km
CASTELNAUD-LA-CHAPELLE  



**Jardins de Marqueyssac -
Belvédère de la Dordogne**

+33 5 53 31 36 36
<http://www.marqueyssac.com>

36.8 km
VEZAC  



Sarlat-la-Caneda

+33 5 53 31 45 45# +33 5 53 31 53 31
<http://www.sarlat-tourisme.com>

44.7 km
SARLAT-LA-CANEDA  

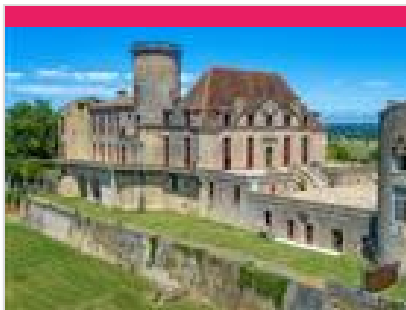
Mes recommandations (suite)

Expériences et Découverte

Balades et Sentiers

OFFICE DE TOURISME COEUR DE BASTIDES
COEURDEBASTIDES.COM

OFFICE
DE TOURISME
**COEUR DE
BASTIDES**



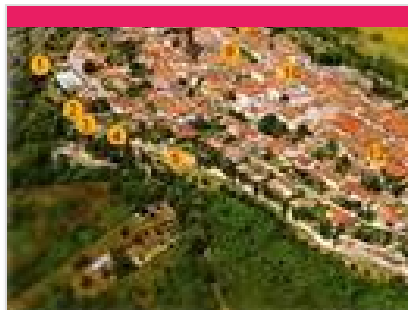
Château de Duras - Château des Ducs

☎ +33 5 33 14 00 38

Place du Château

💻 <http://www.chateau-de-duras.com>

48.3 km
📍 DURAS



Bastide de Puymirol

☎ +33 5 53 47 36 09# +33 5 53 95 32 10

💻 <http://www.mairie-puymirol.fr>

49.1 km
📍 PUYMIROL



Gaec Néohérba

☎ +33 7 87 17 42 39

215 route de la Fontaine d'Estrade

💻 <https://neohérba.bio>

2.3 km
📍 DEVILLAC



Néohérba est une exploitation agricole de production et transformation de plantes aromatiques et médicinales, certifiées AB. Nous proposons une gamme de tisanes, des aromates, des aides culinaires, des sels et gommas aux plantes, des sucres aux plantes, des biscuits sucrés et salés aux plantes, des macérats de Gemmothérapie et des bouquets de fumigation. Nous avons actuellement 70 produits disponibles, la totalité BIO et produits à la ferme. Nous avons également une gamme de macérats de bourgeons de Gemmothérapie (au total 18 variétés). Visite guidée "Découverte de notre ferme de plantes aromatiques et médicinales", de mai à août sur inscription. Les dates 2026, seront confirmées ultérieurement. Retrouvez nous également sur le marché de Villereal (47) tous les samedis matin.



Pays en Direct - Boutique de producteurs

☎ +33 5 53 01 36 95

1 chemin de Glady

3.6 km
📍 VILLEREAL



Pays en Direct vous propose des spécialités issues directement de chez nos producteurs locaux : légumes, tisanes, huiles, tourtières, glaces, fromages, vins, spiritueux, oeufs, bières, confitures, lait, savons, miels, fruits, viandes, farines, salaisons, noix, pâtés, aromates, jus de fruits, poulets, pruneaux mais aussi des savons, cosmétiques etc.



Les Tourtières de Sophie

☎ +33 6 45 50 51 19

GAEC de Gigeot 1670 route de Laborie

4.1 km
📍 LAUSSOU



Lorsqu'on évoque le patrimoine gastronomique du Sud-Ouest, on pense à beaucoup de spécialités mais très rarement à la tourtière. La tourtière, c'est un gâteau sucré à base de pommes cuites parfumées à l'eau de vie de prune et au rhum, recouvertes de pétales de pâte étirée très finement à la main. Sophie, native de la région, après avoir observé l'arrière grand-mère de son mari faire des tourtières, a rapidement souhaité que celle-ci lui transmette ce savoir faire pour pouvoir faire perdurer cette tradition culinaire. Et on peut dire c'est une belle réussite ! Ses tourtières sont généreuses, parfumées et croustillantes à souhait ... un régal pour les yeux et les papilles. A vos marques, prêt, dégustez !

Mes recommandations (suite)

Expériences et Découverte

Balades et Sentiers

OFFICE DE TOURISME COEUR DE BASTIDES
COEURDEBASTIDES.COM



GAEC La ferme de Tendou

+33 6 48 01 84 55

3253 Route de Tendou

4.9 km
PARRANQUET

4

EARL Domaine Rhodes Hautes

+33 6 31 68 42 93

625 route de la Feuillade

5.3 km
LAUSSOU

5

Château de Born

+33 7 72 06 36 16

<https://www.chateau-de-born.com>

5.7 km
SAINT-EUTROPE-DE-BORN

6

La Ferme de Michaumaille

+33 5 53 36 64 67 +33 6 47 52 09 87

132 allée de Merlis

7.2 km
BOURNEL

7

Domaine de la Tuque

+33 5 53 63 13 14 +33 6 89 13 47 71

<https://www.domainedelatuque.com>

8.1 km
BIRON

8

Un petit troupeau de chèvres qui pâturent dans les bois et dans les prés, des chevreaux élevés avec leur mère, et de délicieux fromages de chèvre sauvages ... Venez nous retrouver à la ferme ou sur les marchés pour découvrir nos spécialités !

Aux portes du Périgord, le domaine produit un vin IGP de pays de l'Agenais. Patrick vous accueille pour vous faire déguster ses vins élaborés avec amour : vin rouge Tradition , Malbec et fût de chêne, rosé sec et moelleux , blanc sec , moelleux et liquoreux, bouteilles et bag-in-box. Des ventes sont effectuées sur la propriété. Des visites de l'exploitation sont proposées, sur rendez-vous.

Le château de Born, domaine prunicole royal du XIIème situé près de Villereal produit et transforme du pruneau d'Agen. Tous les produits transformés sont élaborés à partir de la pulpe du pruneaux mi-cuit. Venez découvrir une large gamme de spécialités : crème de pruneaux, chutneys, pruneaux de bouche mi cuits, brandy ... Vous trouverez également sur le domaine une belle salle de réception pouvant être louée pour tous types d'événements et de magnifiques jardins suspendus.

Au coeur du Pays du Dropt et à mi-chemin des bastides de Villereal et Castillonès, une étape s'impose à la ferme de Michaumailé. Maïté et Jean-Marie élèvent en liberté, gavent au maïs grain entier et transforment, dans un atelier agréé, des oies et des canards gras. Ils proposent également des produits de l'horticulture, plantes vivaces et odorantes en collections.

Le Domaine de la Tuque est situé sur des coteaux ensoleillés, au sud du Périgord, au cœur d'une nature préservée sur un promontoire face à l'imposante forteresse du château de Biron. L'unique vignoble du Monpazierois est un lieu à part, que deux vignerons passionnés ont décidé de faire revivre sur un terroir unique, en replantant des cépages anciens issues de ce terroir et en travaillant en production Biologique. Depuis le démarrage de l'exploitation, nous n'utilisons ni pesticide ni fertilisants chimiques conformément au label AB. Nous produisons nos propres engrais verts. Nous vous accueillons pour découvrir toutes ces techniques de production directement au domaine tous les jours. Il est possible de séjourner sur place en gîte. Le domaine est ouvert à la visite pour découvrir les vins, la faune et la flore . Vente au domaine d'avril à septembre tous les jours de 9h à 18h.

Mes recommandations (suite)

Expériences et Découverte

Balades et Sentiers

OFFICE DE TOURISME COEUR DE BASTIDES
COEURDEBASTIDES.COM

OFFICE
DE TOURISME
**COEUR DE
BASTIDES**



EARL Casse Noisette

☎ +33 5 53 36 37 15 ☎ +33 6 85 40 73 67

11.3 km
📍 MONFLANQUIN



Noisettes et huile de noisette.



Le Clos du Breil

☎ +33 5 53 58 75 55 ☎ +33 6 88 74 90 23
💻 <http://www.leclosdubreil.fr>

12.7 km
📍 SAINT-LEON-D'ISSIGEAC



Le Clos du Breil est une exploitation familiale située à proximité du village médiéval d'Issigeac. L'exploitation comprend 16 hectares de vigne. Au Clos du Breil le travail de la vigne et les vinifications sont dictés par plusieurs principes : la patience, l'humilité et le partage. Une grande attention est portée au travail de la vigne (pas de désherbage chimique depuis 10 ans, en conversion biologique) afin de magnifier l'expression du terroir composé de calcaires d'Issigeac auxquels se mêlent des silex. Afin de proposer une gamme de vins en adéquation avec nos principes, nous vendangeons nos parcelles en fonction de l'évolution aromatique des baies. Nous prenons soin de vinifier chaque parcelle et chaque cépage séparément jusqu'à l'assemblage final. Nous proposons différentes cuvées. Des vins souples sur le fruit et



La Ferme de Selles

☎ +33 5 53 01 66 06
💻 <http://www.fermedeselles.com>

13.7 km
📍 LOUGRATTE



La ferme élève des canards gras, des bovins pour la production laitière. Elle produit conserves de canard, foie gras, confits, pâtés, magrets, saucisson de canards... portes ouvertes un jour en juillet et un jour en août.



Le "Diamant noir" chez François Saphy

☎ +33 5 53 01 64 65
💻 <http://www.pruneauxsaphy.com>

14.7 km
📍 BOUDY-DE-BEAUREGARD



Producteur et transformateur spécialisé dans le pruneau mi-cuit et ses dérivés, noix, noisettes et amandes, nous vous invitons à découvrir notre large gamme de produits artisanaux. Dégustation offerte...



Ferme de Jean Marouty

☎ +33 6 78 71 83 37 2589
💻 <https://www.facebook.com/Ferme-de-jean-marouty>

14.8 km
📍 CANCON



La ferme de Jean Marouty vous propose différents colis de viande de bœuf et d'agneau. Vous voulez goûter une viande de qualité ? N'hésitez plus, réservez votre colis ou pièces au détails de bœuf highland cattle et agneau Solognot ! Pour en savoir plus sur l'élevage de cette race bovine écossaise originaire de la région des Highlands, venez nous rendre visite à la ferme et nous vous ferons découvrir nos troupeaux (merci de prendre contact au préalable par téléphone ou mail).

Mes recommandations (suite)

Expériences et Découverte

Balades et Sentiers

OFFICE DE TOURISME COEUR DE BASTIDES
COEURDEBASTIDES.COM

OFFICE
DE TOURISME
**COEUR DE
BASTIDES**



Rody Chocolaterie - Musée du chocolat

☎ +33 5 53 36 50 95 ☎ +33 6 74 93 96 32

🌐 <https://www.museeduchocolat-castillon.com>

14.9 km
📍 CASTILLONNES



Rody Chocolaterie est une chocolaterie traditionnelle. Teddy Beauvié, est un artisan chocolatier confirmé, doté d'une expérience et d'un savoir-faire hors pair acquis lors d'un long parcours initiatique dans le grand Sud-Ouest. Il vous parlera de la fabrication de cacao, des chocolats et des produits de confiserie.



L'Atelier Cafés du Moulin

☎ +33 7 85 77 28 33

6 Grand Rue

🌐 <https://lateliercafesdumoulin.fr/>

15.6 km
📍 CASTILLONNES



Artisane torréfactrice, Sonia met son savoir-faire à votre service pour vous proposer des cafés de qualité, 100% arabica, traçables ou équitables, bios ou conventionnels, torréfiés sur place dans son atelier au cœur de la bastide de Castillonnes. Sonia vous fera (redécouvrir les véritables saveurs du café à travers une dizaine de pays et de terroirs différents ... une véritable invitation au plaisir et au voyage ! Elle vous propose également une large gamme Bio de thés, tisanes et rooibos ainsi que des produits locaux.



Ferme biologique de Crozefond

☎ +33 5 53 41 39 54 ☎ +33 6 84 05 25 29# +33 6 72 46 32 30

D222

15.7 km
📍 SAINT-AUBIN



Située sur la commune de Saint-Aubin, la Ferme Bio de Crozefond vous accueille et vous présente son pain, ses pâtisseries, ses fromages, sa charcuterie, mais aussi pâtes fraîches, pizzas, sorbets ainsi que son huile d'onagre, la spécialité de la ferme. Les saveurs authentiques des pâtisseries sont le reflet de la qualité des produits utilisés, labellisés et certifiés en agriculture biologique.



Koki la Boutique - Noisettes et noix de France

☎ +33 5 53 70 15 98

28 rue de la République

🌐 <https://www.koki-laboutique.com/fr/com>

16.4 km
📍 CANCON



La noisette se dévoile sous tous ses aspects à Cancon. Vous découvrirez sa conception et son développement en parcourant un verger, puis son triage, calibrage et conditionnement en visitant l'usine de la coopérative et, enfin, ses déclinaisons en salé, sucré dans une multitude de produits gourmands dans "la boutique KOKI".



La Ferme du Vignal

☎ +33 5 53 01 72 78

17.3 km
📍 CASTELNAUD-DE-GRATECAMBE



Sur cette ferme familiale située dans un ancien couvent totalement restauré, la famille Christ vous fait découvrir le parcours de l'oie et du canard, gavés et cuisinés sur place dans le respect des traditions. La boutique propose aussi de la boucherie, charcuterie et des pruneaux.

Mes recommandations (suite)

Expériences et Découverte

Balades et Sentiers

OFFICE DE TOURISME COEUR DE BASTIDES
COEURDEBASTIDES.COM



Les Saveurs du Plessis

+33 6 73 21 68 89# +33 6 71 66 35 23
41 route de Villeneuve

17.9 km
SAINT-AUBIN



La boutique de la Ferme du Plessis vous invite à découvrir ses produits, elle se situe à l'entrée du village de Saint Aubin, en direction de Villeneuve sur Lot. Vente de pruneaux, crèmes de pruneaux, vinaigre de pruneaux, apéritifs, jus de fruits et confitures, mais aussi glaces artisanales à déguster lors d'un goûter à la ferme ou d'une halte sur l'aire de camping-cars France Passion.



La Ferme de Monredon

+33 6 22 68 28 51
618 chemin de Monredon
<https://pruneauxdemonredon.com/>

18.2 km
SAINT-AUBIN



Au coeur de Saint-Aubin, haut-lieu du pruneau, labellisé "site remarquable du goût", Céline perpétue le métier de pruniculteur à la Ferme de Monredon. Spécialisée dans la vente directe, la propriétaire propose ses produits dans la boutique de la ferme, où le pruneau se décline de mille et une façons : au chocolat, fourré, en crème, à l'alcool ou en confiture, sans oublier les glaces et les macarons de Céline ! "L'Agenade", sauce à base de pruneaux pour accompagner les viandes, est la spécialité de la ferme. Des visites de l'exploitation vous sont proposées toute l'année, sur rendez-vous. Durant la saison estivale, les "Ripalhous", soirées paysannes d'antan, vous invitent à découvrir les mets de la ferme, dans une ambiance festive. Découvrez également le sentier "Sul camin de la lèbre" et un rallye découverte dans les vergers "La familia Pruna" avec carnet de route.



Mes recommandations
(suite)

Expériences et Découverte

Balades et Sentiers

OFFICE DE TOURISME COEUR DE BASTIDES
COEURDEBASTIDES.COM

